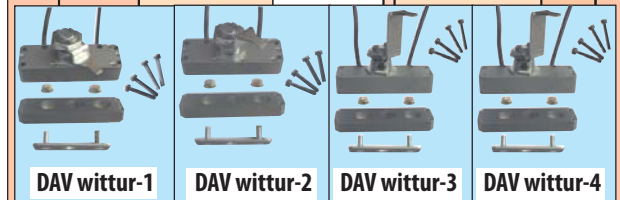
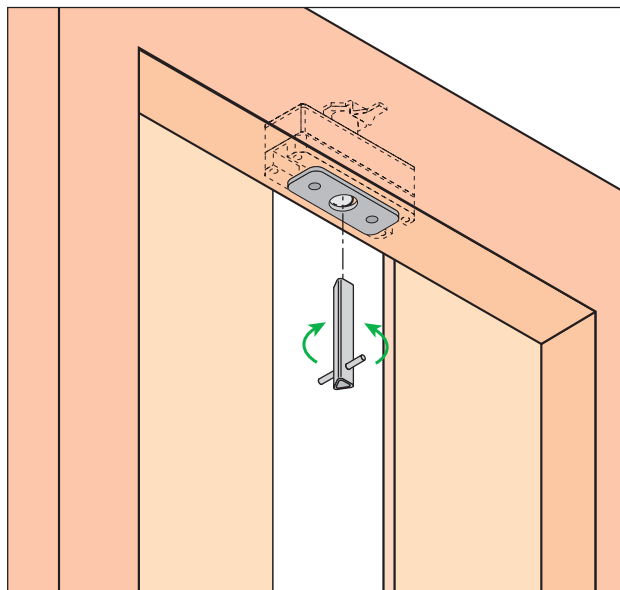


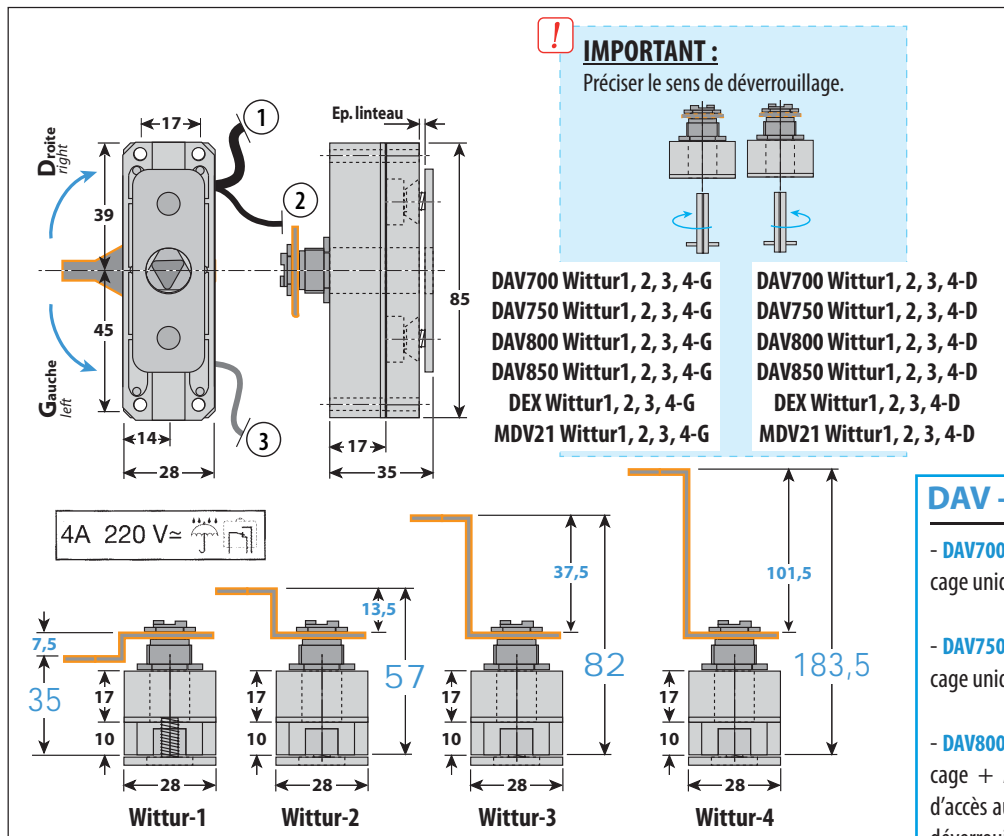
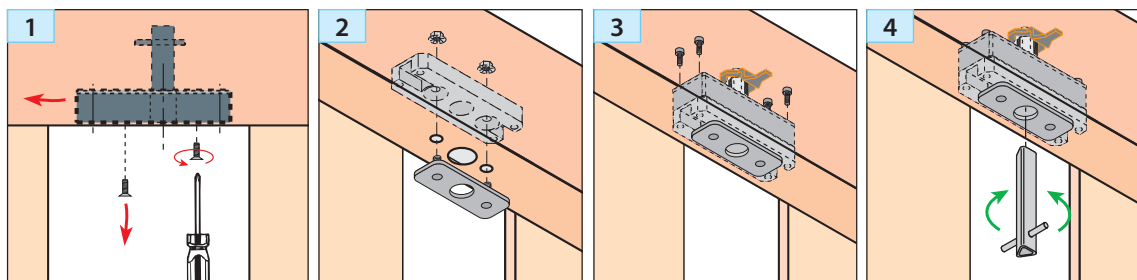
- Détecteur double contacts (Porte Wittur) pour conformité EN81.21, EN81.21 + EN81.71



Visserie

Rep.	Qté.	Désignation
1	4	vis CHC 4 x 25

Montage



DAV - DEX

- DAV700 Wittur-1, 2, 3, 4 (24 V dc - 100 mA) : Blocage uniquement, module bloqué sous tension.

- DAV750 Wittur-1, 2, 3, 4 (24 V dc - 100 mA) : Blocage uniquement, module bloqué hors tension.

- DAV800 Wittur-1, 2, 3, 4 (24 V dc - 100 mA) : Blocage + Alerte sous tension, blocage mécanique d'accès au triangle (impossibilité d'utiliser la clé de déverrouillage de la serrure).

- DAV850 Wittur-1, 2, 3, 4 (24 V dc - 100 mA) : Blocage + Alerte hors tension, blocage mécanique d'accès au triangle (impossibilité d'utiliser la clé de déverrouillage de la serrure).

- DEX Wittur-1, 2, 3, 4 (microswitch) : contact inverseur pour système d'alerte.

RACCORDEMENT (DAV) :

- ② : 3 conducteurs (contact inverseur) : noir (commun) ; gris (NO) ; bleu (NF).
- ③ : 2 conducteurs : alimentation 24 V dc.

MDV21

RACCORDEMENT (MDV21) :

- ① : contact de sécurité monostable
- ② : Microswitch
- ③ : Option EN81-71



Fonctionne avec le coffret bistable de réarmement ARM/MDV21.